

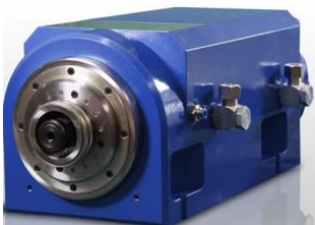
SPL SPINDEL UND PRÄZISIONSLAGER GMBH

[HTTPS://WWW.SPINDELHERSTELLER.COM/DE/INDEX.PHP](https://www.spindelhersteller.com/de/index.php)

- SPL Spindel und Präzisionslager to firma specjalizująca się w produkcji precyzyjnych wrzecion i systemów mechatronicznych do maszyn CNC
- Firma oferuje szeroką gamę wrzecion do tokarek, frezarek i szlifierek, w tym wrzeciona hydrodynamiczne, hydrostatyczne oraz specjalne silniki.
- Dostarcza również zaawansowane rozwiązania dla stanowisk testowych, takie jak łożyska, wrzeciona oraz systemy stanowisk testowych dostosowane do indywidualnych potrzeb.
- Firma świadczy serwis wrzecion dla wszystkich producentów, oferując szybką naprawę oraz konserwację zapobiegającą przestojom.
- Produkty: Wrzeciona silnikowe SPL do maszyn szlifierskich, tokarek, frezarek. Specjalne silniki SPL do stanowisk testowych i maszyn. Wrzeciona hydrodynamiczne i hydrostatyczne SPL do maszyn i stanowisk testowych. Zestawy montażowe SPL do stanowisk testowych

Firma poszukuje w Polsce:

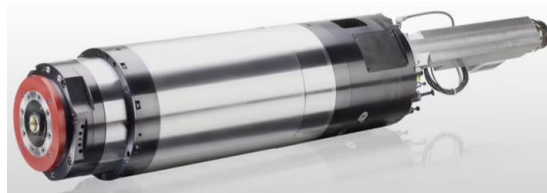
- **Dostawcy specjalizującego się w obróbce metali i obróbce precyzyjnej do budowy maszyn, zdolnego do produkcji pojedynczych sztuk oraz małych serii technologicznie wymagających części.**
- **Klientów dla swoich głównych wrzecion do maszyn.**
- **Klientów mających zapotrzebowanie na usługi serwisowe wrzecion, technologie stanowisk testowych oraz usługi inżynieryjne, skierowane do producentów maszyn oraz ich użytkowników.**



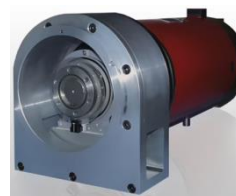
Wrzeciono silnika szlifierskiego SPL 2729.5



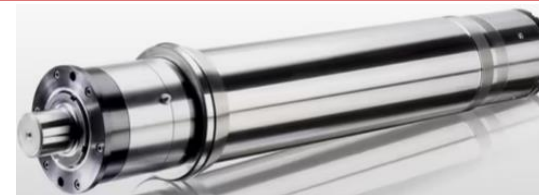
Wrzeciono silnika obrotowego SPL 2714.9



Wrzeciono silnika frezarki SPL 2717.0



Silnik SPL 2705.0



Wrzeciono sterujące 2060.0



Wrzeciono silnika szlifierskiego 2716.1