

- FormFactor jest wiodącym dostawcą kluczowych technologii testowania i pomiarów na wszystkich etapach cyklu życia układów scalonych (IC) – od charakteryzacji, modelowania, niezawodności i debugowania projektu, po kwalifikację i testy produkcyjne.
- Systemy pomiarowe: Pełna gama wysokowydajnych stacji analitycznych do precyzyjnych testów i pomiarów urządzeń bezpośrednio na waflu.
- Sondy analityczne: Szeroki wybór ponad 50 modeli sond do charakteryzacji wafli, opakowań i płytek. Różnorodne rodziny sond RF, mixed-signal i DC są specjalnie zaprojektowane, aby sprostać wyzwaniom związanym z różnymi środowiskami testowymi.
- Karty sondowe: Obszerne portfolio wysokowydajnych kart sondowych do pamięci, RF, odlewni i układów logicznych, które pomagają obniżyć koszty produkcji, zwiększyć wydajność i umożliwić zaawansowane technologie pakowania „more-than-Moore”.
- Kriogenika kwantowa: Zakres kriogenicznych rozwiązań testowych i pomiarowych dla inżynierów kwantowych. Od systemów testowych w skali chipu po sondowanie wafli, kriostaty i systemy magnetometrii, a także usługi testowe na zlecenie – nasze rozwiązania są dostosowane do najbardziej wymagających zastosowań.

#### Firma poszukuje w Polsce:

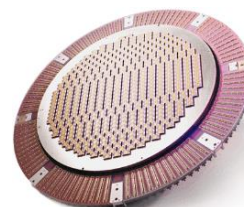
- Dostawcy w zakresie obróbki CNC.
- Dostawcy w zakresie obróbki blach.
- Dostawcy w zakresie montażu elektromechanicznego (produkcja modułów/produkcja kontraktowa).



Ręczna stacja sondy do fotoniki krzemowej



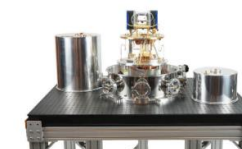
Sonda falowodowa Infinity



SmartMatrix



IQ2000-E



IQ2000 Base

Kriogeniczne systemy testowe w skali chipu