



RE/MAX
Pro Estate



Sieć Izb Niemieckich

GORZÓW WLKP. - do wynajęcia kompleks biurowo – produkcyjno magazynowy usytuowany przy głównej ulicy wylotowej na Gdańsk (ul. Walczaka), dobrze skomunikowany z centrum miasta, w tym komunikacją miejską

- 1364 m2 powierzchni biurowej lub handlowo – wystawienniczej o wysokim standardzie_ (4 moduły po 341 m2 powierzchni typu open space do aranżacji przez najemcę wraz z niezależnym zapleczem socjalno sanitarnym, po 2 moduły na II i III piętrze) w nowoczesnym, nowo wybudowanym 4 kondygnacyjnym budynku biurowym z panoramiczną windą osobową. Cały budynek jest wyposażony w nowoczesny system grzewczy, wentylacyjny, klimatyzacyjny, oraz IT. Na IV piętrze jest znajduje się profesjonalnie wyposażona sala konferencyjna oraz kawiarnia. Do budynku przylega ogrodzony parking.

Miesięczny czynsz najmu: 34,5PLN /m2 + VAT plus koszty eksploatacji Dostępność od zaraz.

- 8800 m2 powierzchni produkcyjno – magazynowej z możliwością podziału na 4 nawy po 2200 m2 (wym. ok 18 x 121m). Każda nawa posiada z jednej strony bramę wjazdową, a z drugiej doki rozładunkowej i jest wyposażona w suwnice o udźwigu 8t (nawa 1 – 5t). Hala jest wyposażona w zaplecze socjalno – biurowe, sieć IT oraz , własną trafostację o mocy przyłączeniowej 650 KW. Ogrzewanie hali za pomocą promienników gazowych. Dobry dojazd dla TIR

Miesięczny czynsz najmu: 12,-PLN /m2 + VAT. + koszty eksploatacji. Dostępność: 6600m2 – od zaraz , 2200m2 – po uzgodnieniu.

Do hali przylega **plac manewrowo – magazynowy powierzchni 8.000 m2** i jest utwardzony za pomocą kostki brukowej ogrodzony.

Miesięczny czynsz najmu: 1,5PLN /m2 + VAT. Koszt oświetlenia wg zużycia energii elektr. na podstawie wskazań podlicznika.

Dla wszystkich obiektów preferowane długookresowe umowy najmu na czas określony (min. 1 rok) lub na czas nieokreślony z 6 miesięcznym okresem wypowiedzenia.

Niniejszy opis ma charakter informacyjny i nie stanowi oferty w myśl przepisów kodeksu cywilnego.

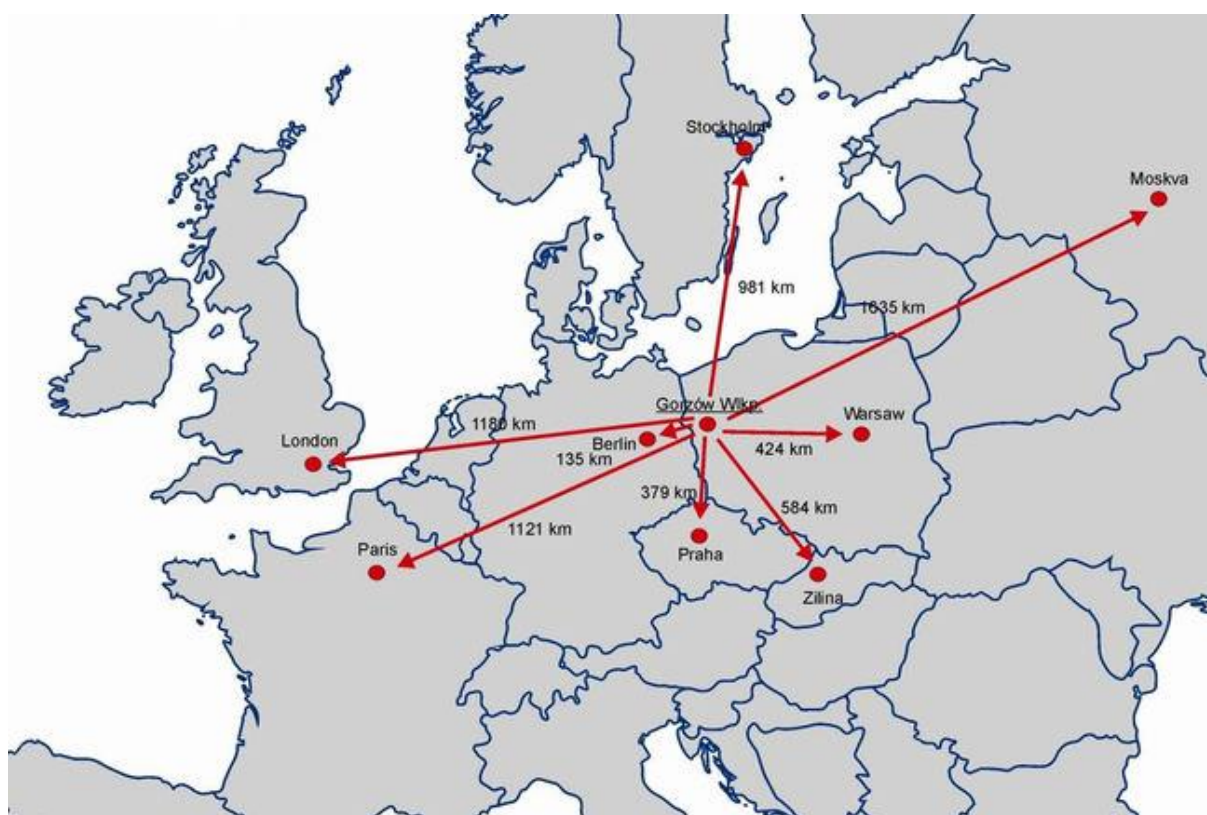


Osoba do kontaktu: **Witold Gburzyński**

Tel. kom.: + 48 602 596 595

E-mail: witold.gburzynski@remax-polska.pl

GORZÓW WIELKOPOLSKI NA MAPIE EUROPY



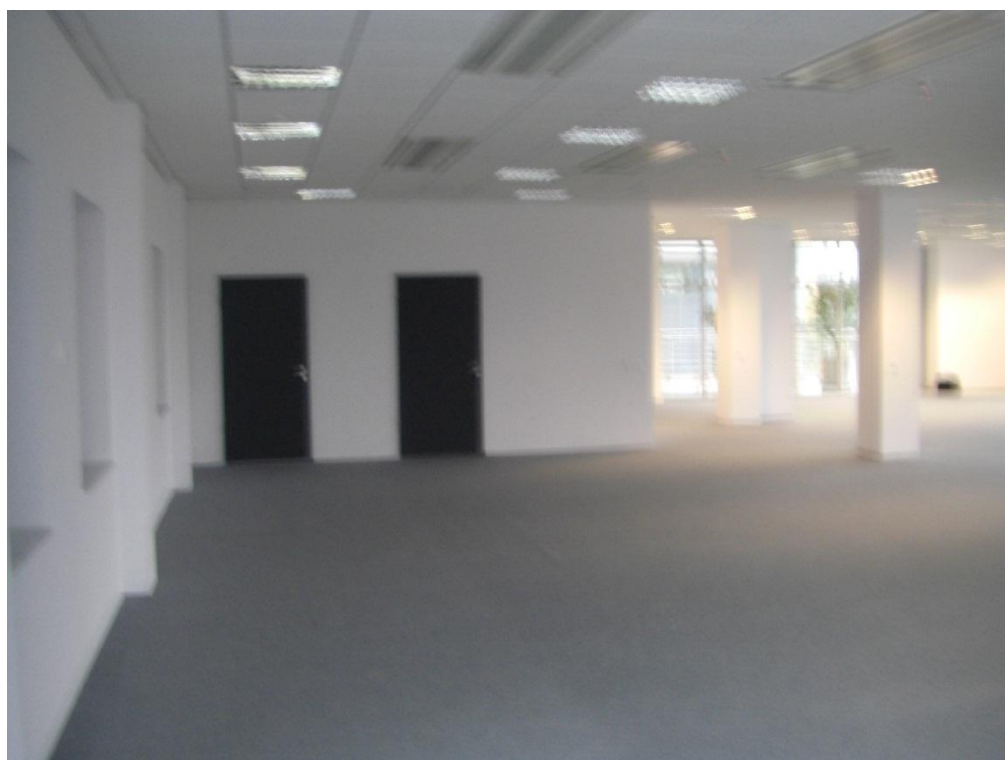
Re/Max Pro Estate, 60-254 Poznań, ul. Hetmańska 12
Witold Gburzyński - Agent Nieruchomości tel. +48 602 596 595



RE/MAX
Pro Estate



Sieć Izb Niemieckich



Re/Max Pro Estate, 60-254 Poznań, ul. Hetmańska 12
Witold Gburzyński - Agent Nieruchomości tel. +48 602 596 595



RE/MAX
Pro Estate



Sieć Izb Niemieckich



Re/Max Pro Estate, 60-254 Poznań, ul. Hetmańska 12
Witold Gburzyński - Agent Nieruchomości tel. +48 602 596 595



RE/MAX
Pro Estate



Sieć Izb Niemieckich



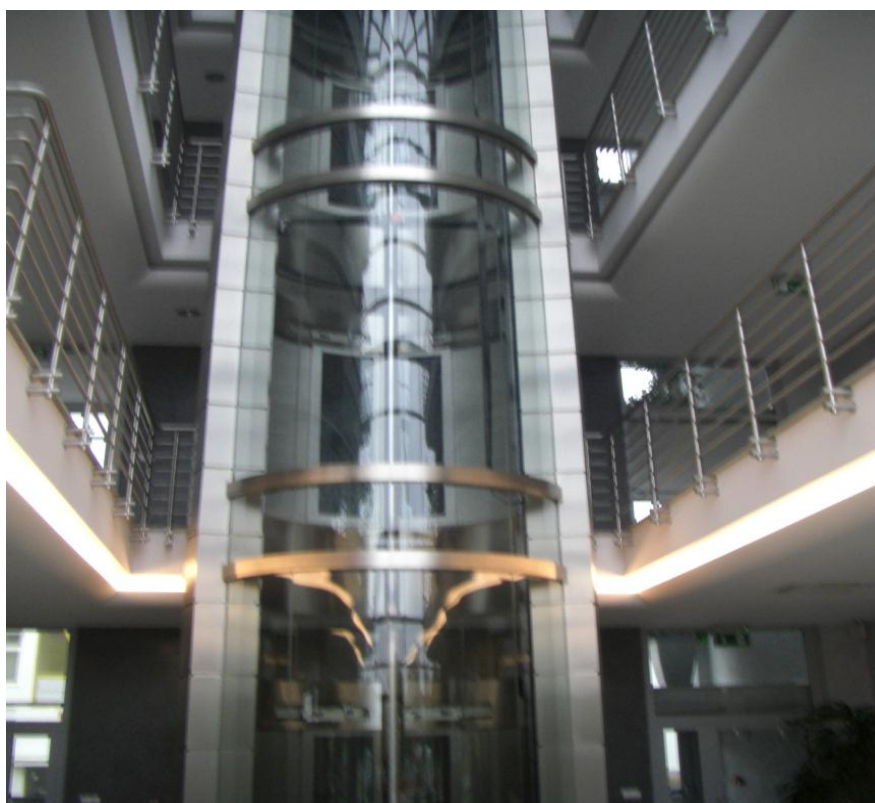
Re/Max Pro Estate, 60-254 Poznań, ul. Hetmańska 12
Witold Gburzyński - Agent Nieruchomości tel. +48 602 596 595



RE/MAX
Pro Estate



Sieć Izb Niemieckich



**Re/Max Pro Estate, 60-254 Poznań, ul. Hetmańska 12
Witold Gburzyński - Agent Nieruchomości tel. +48 602 596 595**



RE/MAX
Pro Estate



Sieć Izb Niemieckich



Re/Max Pro Estate, 60-254 Poznań, ul. Hetmańska 12
Witold Gburzyński – Agent Nieruchomości tel. +48 602 596 595



RE/MAX
Pro Estate



Sieć Izb Niemieckich



Re/Max Pro Estate, 60-254 Poznań, ul. Hetmańska 12
Witold Gburzyński - Agent Nieruchomości tel. +48 602 596 595



**Re/Max Pro Estate, 60-254 Poznań, ul. Hetmańska 12
Witold Gburzyński - Agent Nieruchomości tel. +48 602 596 595**



RE/MAX
Pro Estate



Sieć Izb Niemieckich



Re/Max Pro Estate, 60-254 Poznań, ul. Hetmańska 12
Witold Gburzyński – Agent Nieruchomości tel. +48 602 596 595