

## DZIAŁKA GRUNTOWA KOŁO PRZEJŚCIA GRANICZNEGO W KOŁBASKOWIE

Na sprzedaż idealny teren pod inwestycję położony w Kołbaskowie(Szczecin) przy samej granicy polsko-niemieckiej o powierzchni 28 000 m<sup>2</sup>.

WYDANE AKTUALNE WARUNKI ZABUDOWY (09.09.2011) - budowa hali magazynowo-warsztatowej połączonej z budynkiem biurowo-socjalnym). Dojazd bezpośrednio z autostrady A6, media przy granicy działki. Wokół znajdują się stacje paliw z parkingami TIR oraz punktami gastronomicznymi, w niedużej odległości miejscowość Kołbaskowo z przystankiem szczecińskiej komunikacji miejskiej. Media: energia elektryczna, woda, kanalizacja sanitarna, sieć telefoniczna bezpośrednio przy granicy działki. W bliskiej okolicy: port szczeciński, lotnisko w Goleniowie ( bezpośrednio połączenia - Kopenhaga, Oslo, Londyn, Liverpool, Dublin ), w odległości 100 - 150 km terminal promowy w Świnoujściu i lotniska w Berlinie, Tegel i Schönefeld. W przyszłości przewidywany mocny wzrost wartości działki ze względu na planowane inwestycje gminy. Oferta bez pośredników.

Działka nie jest ujęta w planie zagospodarowania przestrzennego, inwestor musi sam wystąpić z planem i uzyskać zgodę o wujta gminy, OFERENT pomaga przy uzyskiwaniu takiej decyzji, tak jak to uczynił w przypadku zgody na budowę hali magazynowo-warsztatowej.

**CENA: 150 PLN/m<sup>2</sup> do negocjacji**

**Tel. +48 506 000 356**



**zdjęcia na następnej stronie**



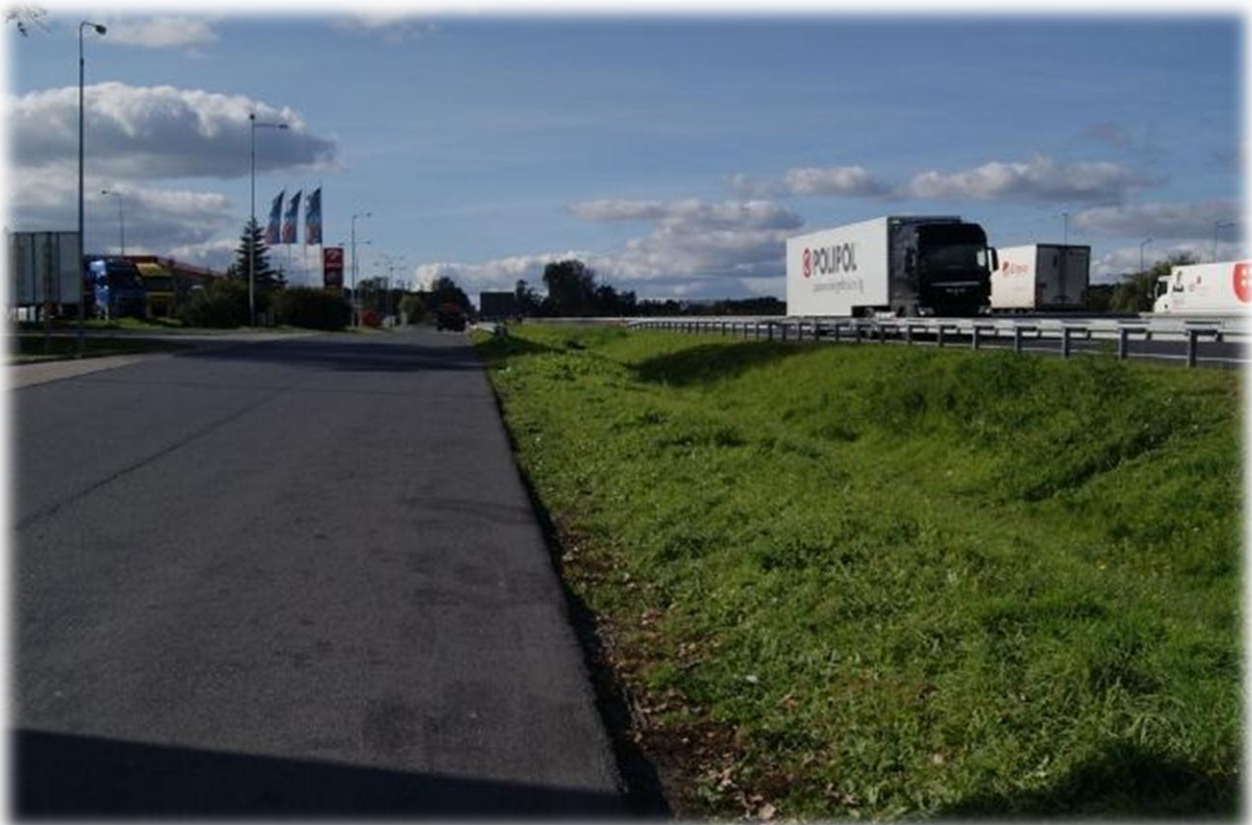
ul. Miodowa 14, 00-246 Warszawa, Polska  
P.O. Box 62, 00-952 Warszawa  
Email: [info@deinternational.pl](mailto:info@deinternational.pl)  
[www.deinternational.pl](http://www.deinternational.pl)

Tel.: +48 22 53 10 500  
Fax: +48 22 53 10 600  
NIP: 526-10-29-063  
Izba Gospodarcza KRS: 93438

DZ Bank Polska S.A.:  
80 1740 0006 0000 3000 0020 8494  
Deutsche Bank Bonn:  
BLZ: 38070059, Konto: 0672444

**WARUNKI ZABUDOWY:** powierzchnia hali 6000 m<sup>2</sup>(budowa podzielona na etapy, możliwość dostosowania wielkości do swoich potrzeb), wysokość do 15 m, szerokość elewacji frontowej do 85 m.









Kołbaskowo, dnia 2011-09-09

IK.6730.86.2011.JW

**Decyzja nr 44/11**

**o warunkach zabudowy dla inwestycji: budowa hali magazynowo-warsztatowej, z budynkiem biurowo-socjalnym i budynkiem nadzoru i ochrony, z obiektami i urządzeniami towarzyszącymi i niezbędną infrastrukturą techniczną na działkach nr 203/25 i 203/29 z obrębu geodezyjnego Barnisław, gmina Kołbaskowo**

Na podstawie art. 61 ustawy z dnia 27 marca 2003r. o planowaniu i zagospodarowaniu przestrzennym (Dz.U. z 2003r. Nr 80, poz. 717, z późniejszymi zmianami), po rozpatrzeniu wniosku z dnia 25 lipca 2011r. złożonego przez

o ustalenie warunków zabudowy dla inwestycji: budowa hali magazynowo-warsztatowej, z budynkiem biurowo-socjalnym i budynkiem nadzoru i ochrony, z obiektami i urządzeniami towarzyszącymi i niezbędną infrastrukturą techniczną na działkach nr 203/25 i 203/29 z obrębu geodezyjnego Barnisław, gmina Kołbaskowo,

dla terenu położonego w gminie Kołbaskowo, działki nr 203/25 i 203/29 z obrębu geodezyjnego  
Barnisław

wnioskowany teren inwestycyjny oznaczono na załączniku graficznym do decyzji – mapie sytuacyjno-wysokościowej w skali 1/500

**1. Rodzaj inwestycji:**

Zamierzenie inwestycyjne obejmuje:

- budowę hali magazynowo-warsztatowej połączonej z budynkiem biurowo-socjalnym,
- budowę jednokondygnacyjnego budynku nadzoru i ochrony,
- zamontowanie stalowych banerów reklamowych i masztów flagowych o wysokości do 12 metrów,
- wykonanie placu manewrowego, dróg wewnętrznych i parkingów,
- wykonanie otwartego zbiornika retencyjnego na wody opadowe,
- wykonanie instalacji zewnętrznych,

na działkach nr 203/25 i 203/29, obręb geodezyjny Barnisław, gmina Kołbaskowo. Zabudowa będzie realizowana w oparciu o wydane przez zarządców sieci warunki techniczne przyłączenia do sieci wodociągowej, kanalizacji sanitarnej i elektroenergetycznej. Inwestycja nie zalicza się do mogących pogorszyć stan środowiska i nie wymaga uzyskania decyzji o środowiskowych uwarunkowaniach.

**2. Warunki i szczegółowe zasady zagospodarowania terenu oraz jego zabudowy:**

**a) funkcja zabudowy, warunki i wymagania ochrony i kształtowania ładu przestrzennego**

**Funkcja zabudowy:** ustala się funkcję magazynową z powiązаныmi funkcjami uzupełniającymi: warsztatową i biurowo-socjalną, z niezbędną infrastrukturą techniczną.